



**VENTILATEURS  
AXIAUX**  
AÉRATION DOUCE  
2019/20

**WESCO**



## MISSION AIR ABSOLU

Tout savoir sur la qualité de l'air, c'est bien, mais notre Mission Air Absolu va encore beaucoup plus loin : elle implique la maîtrise de l'air là où la situation l'exige : dans les cuisines, les habitations, les bureaux et les bâtiments publics.

La maîtrise de l'air est un art, et cet art est notre passion. Voilà pourquoi nous travaillons depuis plusieurs décennies à l'amélioration de la qualité de l'air dans les espaces confinés. La Division Développement et le laboratoire d'essais de WESCO développent sans cesse de nouveaux systèmes aérauliques, souvent en collaboration avec les clients. Notre but est de trouver une solution optimale pour chaque situation.

L'air étant une ressource naturelle, nous privilégions une gestion rationnelle de l'énergie et des ressources. L'équation est simple : augmenter les performances et consommer moins d'énergie. Parce que votre maison mérite le meilleur. Pour nous, la bonne solution est celle qui apporte une plus-value objective au client. C'est tout l'esprit de notre Mission Air Absolu. Pour que vous n'ayez pas seulement l'air satisfait.

MISSION  
AIR  
ABSOLU



## LE VENTILATEUR AXIAL SILENCIEUX ET SANS VIBRATIONS

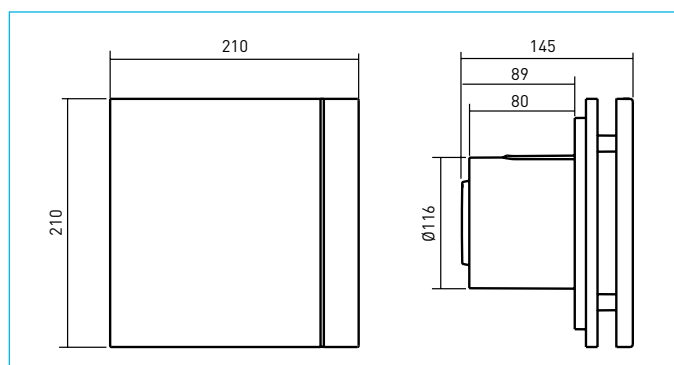
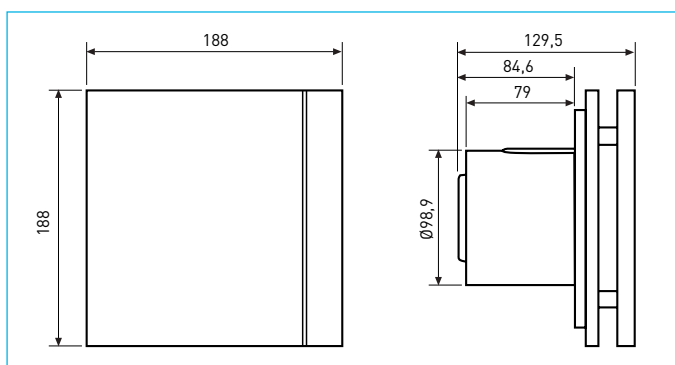
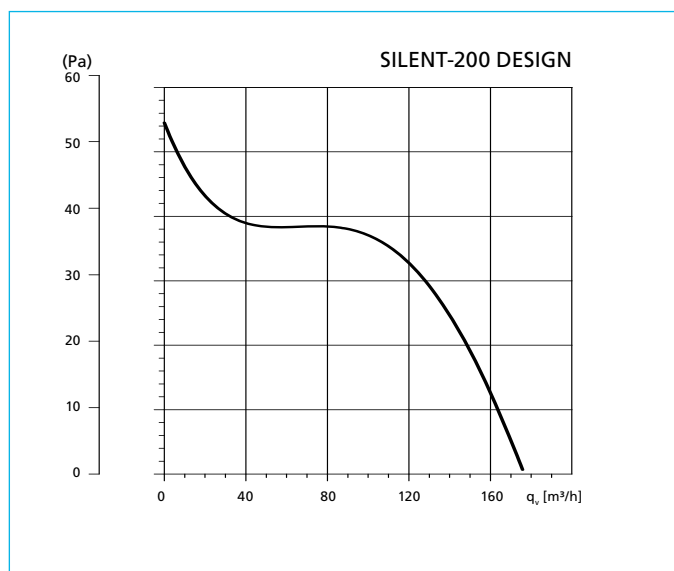
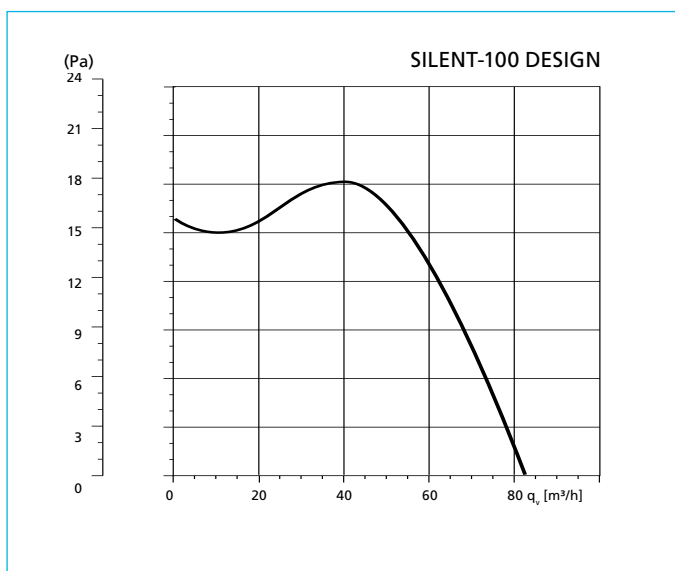
- Boîtier et aubes en plastique blanc dur
- Raccordement électrique encastré
- Coupe-circuit thermique contre les surcharges
- Roulements à billes lubrifiés à vie pour une longévité maximale dans toutes les positions
- Le bandeau LED de couleur intégré à la façade peut être facilement remplacé par un bandeau d'une autre couleur (jaune, vert, rouge) (compris dans la livraison).
- Clapet anti-retour intégré

### Spécifications techniques

Puissance nominale	100: 80 m <sup>3</sup> /h 200: 175 m <sup>3</sup> /h	Indice de protection	100 / 200 : IP45
Régime	100: 2100 min <sup>-1</sup> 200: 2300 min <sup>-1</sup>	Classe de protection	Classe II
Niveau de pression acoustique PA 3m	100: 26.5 dB(A) 200: 35 dB(A)	Température	40° C
Alimentation	100 / 200: 230 V	environnementale maximale	
Puissance du moteur	100: 8 W 200: 16 W	Dimensions	100: Ø 100 mm 200: Ø 120 mm
Courant nominal	0.07 / 0.17 A	Poids	100: 0.65 kg 200: 0.88 kg

N° d'article	Articles	Spécifications
4010056	<b>SILENT DESIGN 100 CZ</b>	Sans temporisation
4010057	<b>SILENT DESIGN 100 CRZ</b>	Avec temporisation
4010054	<b>SILENT DESIGN 200 CZ</b>	Sans temporisation
4010055	<b>SILENT DESIGN 200 CRZ</b>	Avec temporisation

**Note :** autres diamètres et couleurs sur demande.



## Liste officielle des équipements et tarifs TAR selon SENS

Taxe anticipée de recyclage (TAR), valable dès le 1<sup>er</sup> janvier 2019

Cat.	Cat. appareil	CHF TVA excl.	TVA incl.
1	< 0.249 kg	0.18	0.20
2	0.25 – 4,990 kg	0.56	0.60
3	5.00 – 14,990 kg	2.31	2.49
4	15.00 – 24,990 kg	5.56	5.99
5	25.00 – 69,990 kg	11.11	11.97
6	70.00 – 139,990 kg	18.52	19.95

### Conditions :

- Frais de port et de livraison  
Livraison sur chantier, forfait CHF 150.00  
Palette 80 x 120 cm CHF 69.00 / unité
- Grands colis CHF 18.00 / unité
- Petits colis CHF 12.00 / unité
- Retours : retenue de 30% pour frais administratifs, minimum CHF 50.00 maximum CHF 500.00
- Reprise des moteurs jusqu'à max 3 mois après livraison
- Paiement : 30 jours net
- Sous réserve de modifications de prix et de modèles
- Garantie de 24 mois à partir de la date de vente / livraison
- Selon nos conditions générales de vente



**WESCO AG**  
**Aération douce**

Chemin de Mongevon 2  
CH-1023 Crissier

Tél. +41 (0)21 811 40 62

[info.crissier@wesco.ch](mailto:info.crissier@wesco.ch)

**WESCO AG**  
**Wohnungslüftung**

Tägerhardstrasse 110  
CH-5430 Wettingen

Tel. +41 (0)56 438 12 12

[balance@wesco.ch](mailto:balance@wesco.ch)  
[www.wesco.ch](http://www.wesco.ch)

**WESCO**