



# Place à la créativité

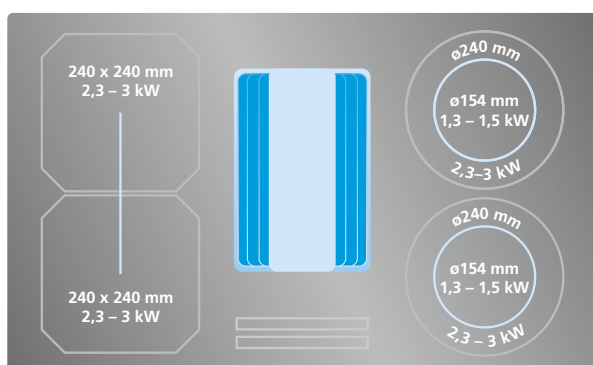
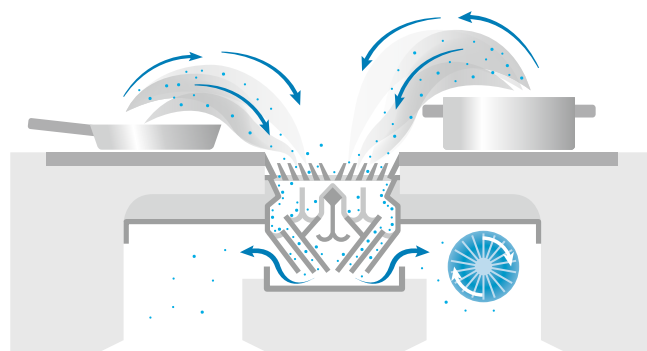
Downline Infinity – Le plan de cuisson aspirant qui donne de nouvelles dimensions aux cuisines. Avec sélecteurs rotatifs en option.

[wesco.ch/fr/downlineinfinity](https://wesco.ch/fr/downlineinfinity)

# Downline Infinity

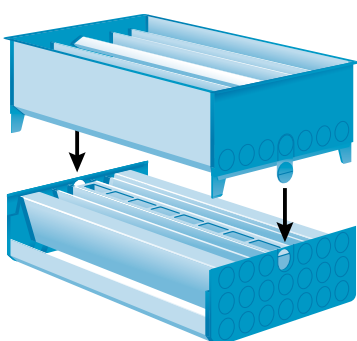
## Nouveau principe d'aération

Le plan de cuisson aspirant berbel Downline Infinity est doté d'une unité d'aspiration centrale logée sous la table à induction. Ce nouveau système fonctionne selon un principe breveté par berbel, assurant une épuration parfaite de l'air malgré ses dimensions compactes. **Le ventilateur puissant combiné à un module de dégraissage par centrifugation permet de maintenir un tirage constant qui aspire les vapeurs de cuisson avec une efficacité imbattable directement là où elles se forment.**



## Le nouveau plan de cuisson aspirant panoramique et ses nombreux atouts

Le plan de cuisson panoramique (900 mm en largeur sur 550 mm en profondeur) est idéal pour les îlots de cuisine. **Généreuse et fûtée, la répartition de la surface de cuisson offre toute la flexibilité voulue, même pour les grandes casseroles.** La partie gauche du plan de cuisson comporte deux zones de cuisson carrées, qu'une fonction de couplage permet de réunir en une seule zone. La zone de droite est dotée de deux doubles anneaux inducteurs qui adaptent automatiquement la zone de cuisson à la taille des casseroles. **Le plan de cuisson a été perfectionné avec un revêtement protecteur qui réduit l'usure des matériaux tout en supprimant quasiment tout bruit de glissement des poêles et des marmites.**



## Nettoyage et entretien facile

Le nouveau module est en deux parties. Il est ainsi très facile à nettoyer. Très efficace, il se distingue surtout par sa facilité de nettoyage. Il suffit d'enlever la grille d'aspiration et de passer un torchon humide sur l'élément supérieur. Le module de dégraissage se retire sans peine et ses éléments sont faciles à nettoyer. Le nettoyage en lave-vaisselle est tout aussi pratique, car les deux éléments du module y trouvent aisément place.

Dégraissage efficace en permanence

Principe berbel puissant de dégraissage par centrifugation

Plan de cuisson panoramique avec des fonctions innovantes

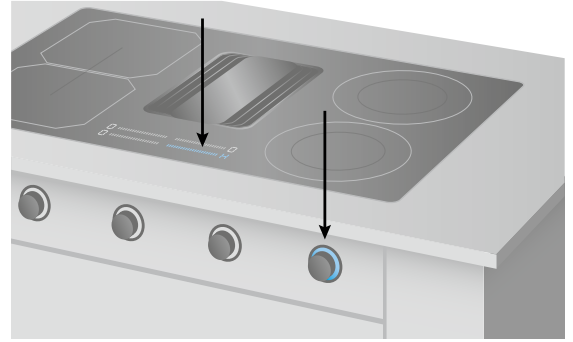
Commande intuitive avec d'élégants boutons rotatifs (en option)

Convient idéalement aux cuisines ouvertes

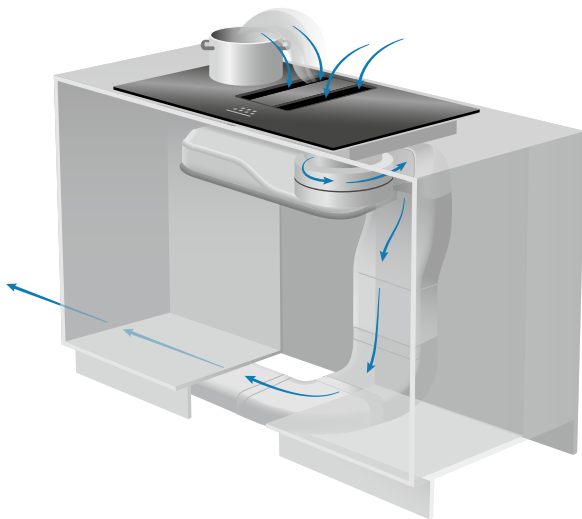
Liberté de conception

## Le tandem parfait

La commande mécanique de qualité par sélecteurs rotatifs existe en noir ou en acier inoxydable (option). Grâce à l'affichage numérique, les puissances des zones de cuisson et la vitesse de l'aérateur sont visibles en un coup d'œil.



**Downline Infinity se caractérise par un encombrement très limité et est disponible dans les versions suivantes :**

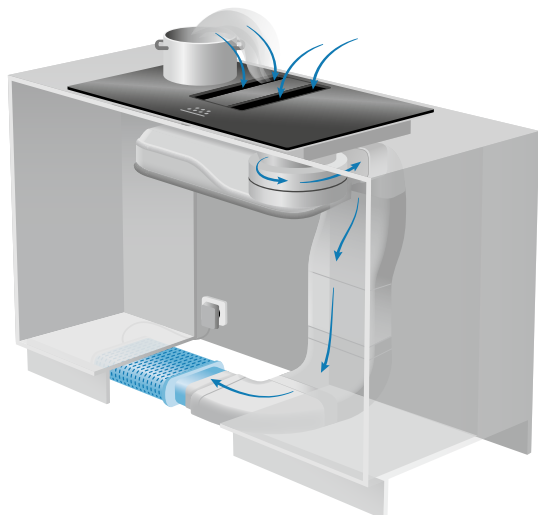
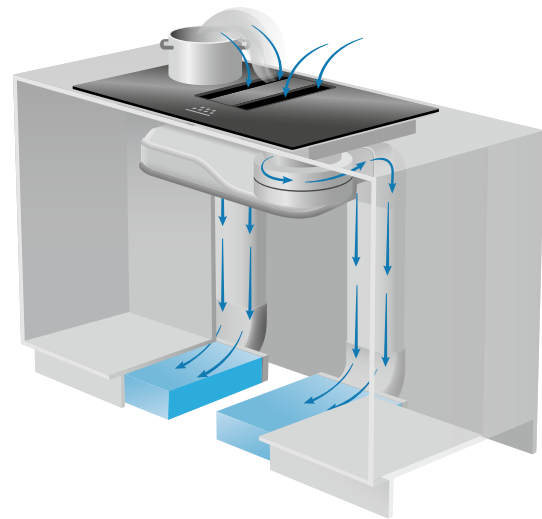


## Évacuation

Les vapeurs de cuisson sont captées par le volet mobile Powermover signé berbel et la grille d'aspiration à lamelles orientées et évacuées à l'extérieur.

## Circuit fermé

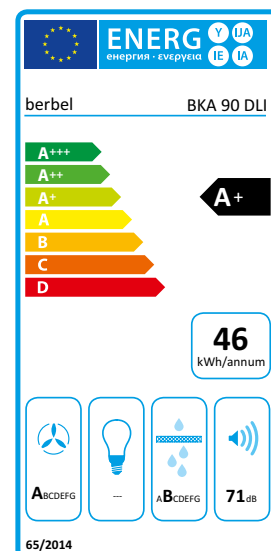
Version en circuit fermé à faible entretien (filtres de désodorisation à remplacer tous les 5 ans). Désodorisation haute efficacité: grande surface de filtrage.



## Plasma

Version zéro maintenance grâce à l'utilisation d'un filtre plasma.

NOUVEAU



- Combinaison cuisson/aération offrant une liberté ergonomique totale
- Grandes zones de cuisson avec fonction de couplage et zones à doubles anneaux
- Surface spéciale CERAN® Still Colors réduisant l'usure des matériaux en facilitant le glissement silencieux des marmites
- Commande à touches sensibles
- Commande intuitive de l'aération et des zones de cuisson grâce aux boutons de haute qualité (en option)
- Volet mobile Powermover permettant de concentrer la captation à gauche/à droite
- Fonction AutoRun® Plus: commande et régulation asservies au plan de cuisson
- Maintenance rapide et économique, filtre de désodorisation facilement rechargeable, simplement amovible (circuit fermé)
- Filtre de désodorisation plasma ultra-efficace et sans entretien pour prolonger la durée de fonctionnement (option)
- Kit LED avec témoin de fonctionnement pour filtre plasma ultra-silencieux (option)



### Spécifications techniques

Débit d'air libre (ventilateur)	1020 m³/h	Réglages des feux / réglage	9+i / réglette
Puissance totale en watt	7260 watt	Zones de cuisson	4
Vitesses de ventilation	9+i	Zone de cuisson gauche avant / arrière	240 x 240 mm
Débit d'air évacuation / Niveau sonore min.	200 m³/h / 47 dB(A)*1	Puissance en watt / booster / double booster	2300 / 2600 / 3000
Débit d'air évacuation / Niveau sonore max.	600 m³/h / 71 dB(A)*1	Zones doubles anneaux droite avant / arrière	Ø 240 , Ø 154 mm
Débit d'air évacuation / Niveau sonore intensif	700 m³/h / 75 dB(A)*1	Puissance en watt / booster / double booster	1100 / 1300 / 1500
Pression intensive évacuation	690 Pa		2300 / 2600 / 3000
Débit d'air recyclage / Niveau sonore min.	120 m³/h / 49 dB(A)*1	Fonction maintien au chaud / identification des marmites	Oui / Oui
Débit d'air recyclage / Niveau sonore max.	500 m³/h / 73 dB(A)*1	Minuterie / arrêt automatique	Oui / Oui
Débit d'air recyclage / Niveau sonore intensif	580 m³/h / 76 dB(A)*1	Réglages de maintien au chaud	3
Fonction d'arrêt temporisé	Oui	Fonction pause / mémoire	Oui / Oui
Modes de commande	manual / AutoRun® / AutoRun®Plus	Alarme débordement / arrêt de sécurité	Oui / Oui
Témoin de maintenance	Oui	Joint d'accouplement	Oui
Classification des filtres à charbon	★★★ / ☆☆☆		
Technologie de cuisson	Induction		

\*1 Niveau sonore dB(A) re 1 pW selon EN 60704-3

N° d'article	Dimensions L x P mm	CHF hors TVA/TAR	CHF TVA incl.	TAR (TVA incl.)	
4012790- 0 0 <b>BKA 90 DLI</b>	délai de livraison sur demande	900 x 550	4'995.35	<b>5'380.00</b>	10.77
<b>Variantes</b>		<b>Plus-value</b>			
0	<b>Évacuation</b>				
2	<b>Circuit fermé avec charbon actif</b>	450.30	<b>485.00</b>		
6	<b>Circuit fermé avec filtre PlasmaMade®</b>	1'299.00	<b>1'399.00</b>		

Où trouver des informations toujours à jour, détaillées et exhaustives ainsi que la documentation complète de chaque produit (instructions, plans à grande échelle, numérisations 2D/3D, abaques de ventilation, etc.)? Cliquez sur :

wesco.ch/fr/downlineinfinity

## Accessoires et options

CHF hors TVA/TAR

CHF TVA incl.

TAR (TVA incl.)

## Accessoires

## Boutons rotatifs

- Éléphants sélecteurs pour la commande intuitive des zones de cuisson et de l'aération
- À choix en noir mat ou en acier inoxydable
- Anneau LED multicolore indiquant les zones de cuisson actives et la chaleur résiduelle
- En exclusivité pour Downline Infinity



4012799	<b>Boutons rotatifs en noir (Set à 5 pcs)</b>	1'095.65	<b>1'180.00</b>
4012800	<b>Boutons rotatifs en acier inoxydable (Set à 5 pcs)</b>	1'095.65	<b>1'180.00</b>
4010700	<b>Set de diffuseur BKA DL</b>	309.20	<b>333.00</b>
4011313	<b>Cache-moteur</b>	182.90	<b>197.00</b>

## Données d'installation

## Instructions d'installation

## Instructions d'installation générales

- Le panneau arrière du meuble inférieur doit être amovible pour la maintenance
- Possible dès largeur de meuble 1000 mm et profondeur du plan de travail min. 585 mm / PlasmaMade® min. 700 mm
- Possibilité de monter une gaine extra-plate WESCO type 77 K ou 89 K (option) en dehors des meubles standard (p. ex. îlots)
- Ajustage à la pose de la cuisine en fonction du type de meuble inférieur au moyen d'une gaine extra-plate WESCO compatible
- Gaine max. 8 m de long jusqu'à la grille d'évacuation
- Raccordement 400V ~ / 50 Hz / fusible 16 A

## Instructions d'installation évacuation

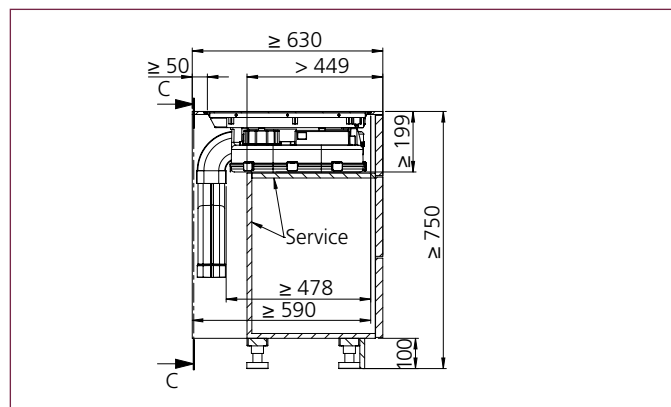
- Gaine d'évacuation Ø min. 150 mm ou gaine extra-plate de section équivalente, de préférence insonorisée
- Gaine en S (comprise dans le set d'évacuation) pour éviter une collision avec le pied de socle latéral

## Instructions d'installation circuit fermé

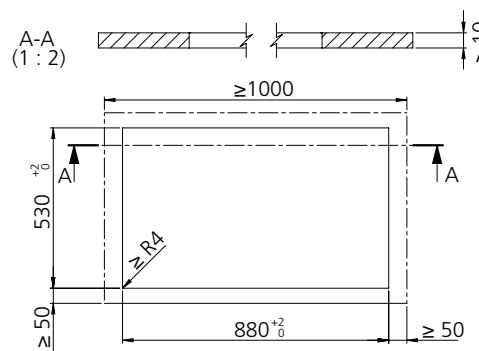
- Circuit fermé: prévoir si possible un diffuseur de section min. 400 cm<sup>2</sup>
- Raccordement du ventilateur aux filtres à charbon actif avec gaines extra-plates FK 77 K adaptables
- Circuit fermé avec filtre de désodorisation PlasmaMade®: prévoir une prise électrique à proximité du meuble inférieur pour l'alimentation du filtre de désodorisation
- Circuit fermé avec filtre à charbon actif vertical: prévoir une hauteur min. 900 mm (en combinaison avec set de diffuseur BKA, en option)
- Filtre de recyclage adaptable à la hauteur du meuble inférieur grâce aux pieds réglables

## Instructions d'installation boutons rotatifs

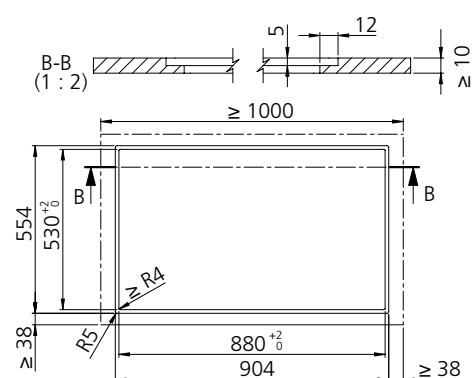
- Pose des boutons dans l'idéal avant la pose du plan de cuisson aspirant pour avoir suffisamment de place
- Épaisseur du double cache: 12 – 24 mm de préférence
- Distance minimale 100 mm
- Perçage Ø 57 – 60 mm



## Découpe pour pose en applique



## Découpe pour pose affleurée



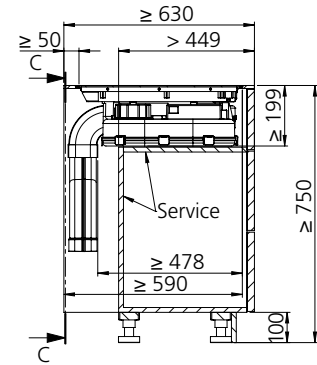
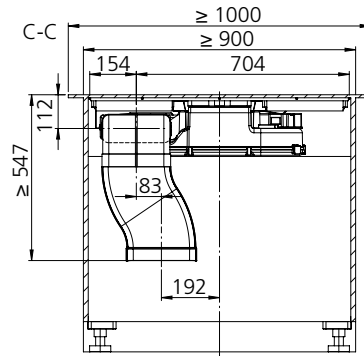
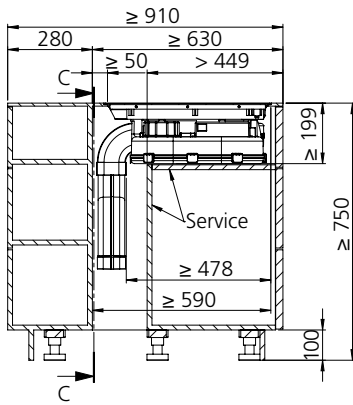


Exemples de pose

Pose en îlot

Évacuation

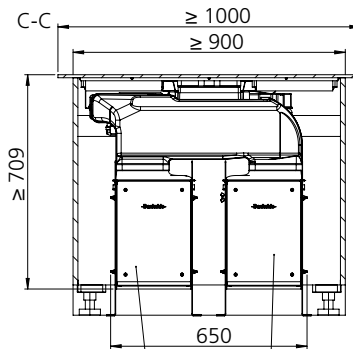
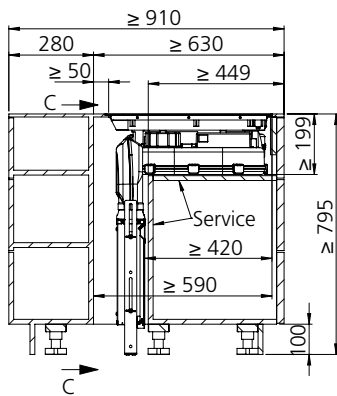
Pose murale



Pose en îlot

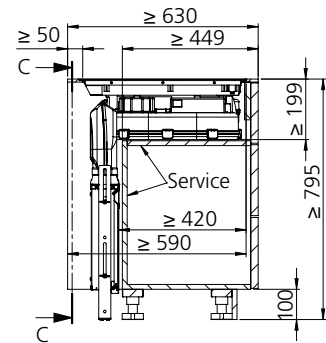
Circuit fermé avec charbon actif

Pose murale



Filtere de désodorisation gauche

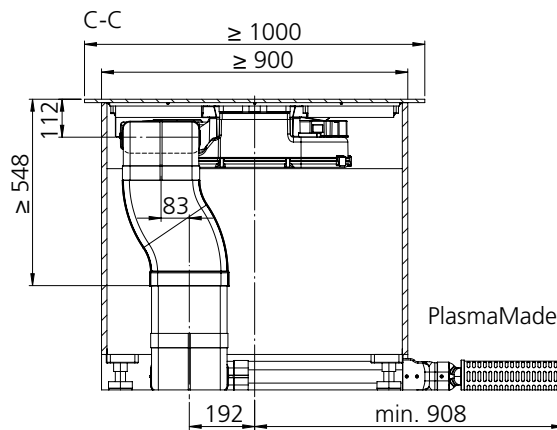
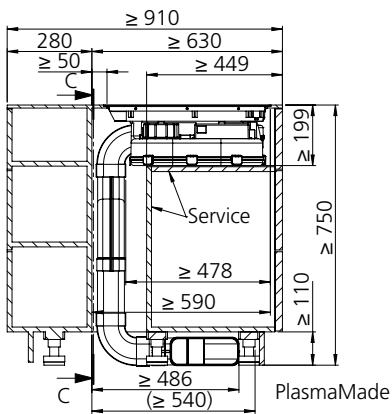
Filtere de désodorisation droit



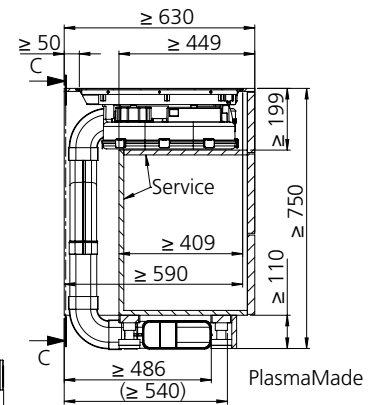
Pose en îlot

Circuit fermé avec PlasmaMade®

Pose murale



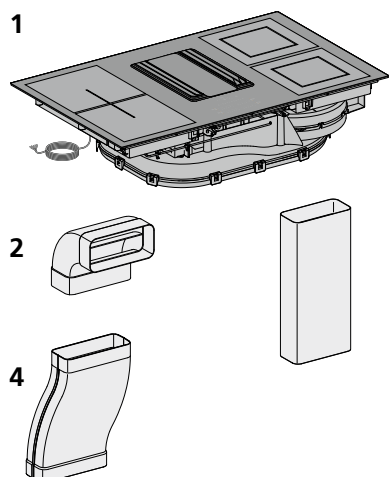
PlasmaMade



PlasmaMade

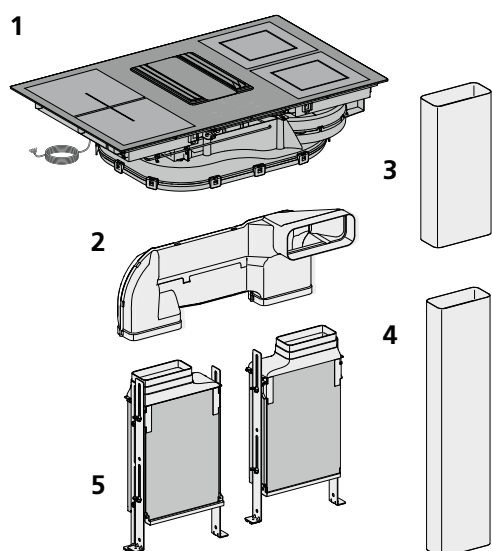
## Kit de livraison

## Évacuation



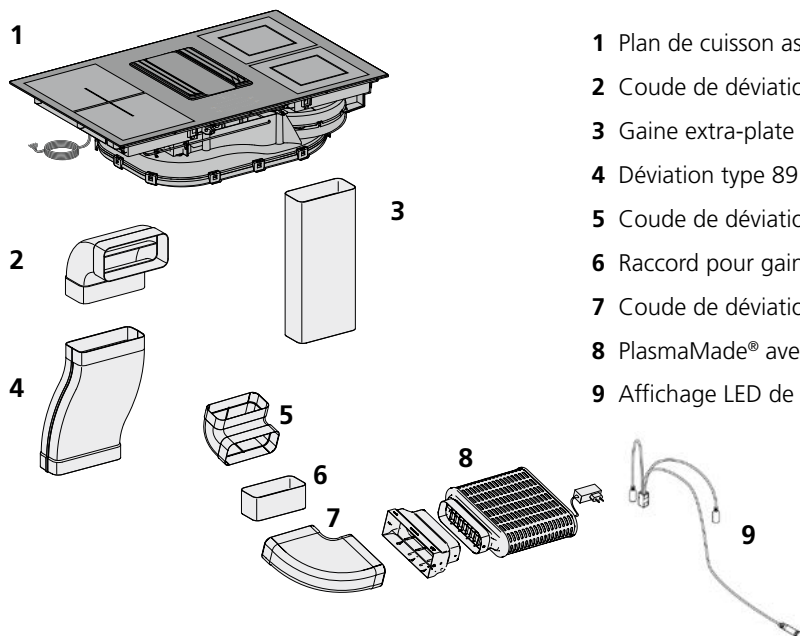
- 1 Plan de cuisson aspirant BKA 90 Downline Infinity
- 2 Coude de déviation verticale 90° gaine extra-plate type 89 K
- 3 Gaine extra-plate type 89 K, 500 mm
- 4 Déviation type 89 K, 350 mm

## Circuit fermé avec charbon actif



- 1 Plan de cuisson aspirant BKA 90 Downline Infinity
- 2 Coude de déviation circuit fermé
- 3 Gaine extra-plate type 89 K, 500 mm
- 4 Gaine extra-plate type 77 K, 1000 mm
- 5 Filtres de désodorisation y c. transition, 2 pièces

## Circuit fermé avec PlasmaMade®



- 1 Plan de cuisson aspirant BKA 90 Downline Infinity
- 2 Coude de déviation verticale 90° gaine extra-plate type 89 K
- 3 Gaine extra-plate type 89 K, 500 mm
- 4 Déviation type 89 K, 350 mm
- 5 Coude de déviation verticale 90° gaine extra-plate type 89 K
- 6 Raccord pour gaine extra-plate type 89 K
- 7 Coude de déviation horizontale 90° gaine extra-plate type 89 K
- 8 PlasmaMade® avec adaptateur gaine extra-plate type 89 K
- 9 Affichage LED de fonctionnement pour PlasmaMade®

**WESCO AG**  
**Aération de cuisine**

Chemin de Mongevon 2  
CH-1023 Crissier

Vente / Service après-vente /  
Pièces de rechange  
Tél. +41 (0)21 811 48 11

info.crissier@wesco.ch  
www.wesco.ch

**WESCO AG**  
**Küchenlüftung**

Tägerhardstrasse 110  
CH-5430 Wettingen

Fachhandel  
Verkauf / Beratung  
Tel. +41 (0)56 438 10 40  
fachhandel@wesco.ch

Privatkunden / Kundendienst  
Tel. +41 (0)56 438 10 10  
kundendienst@wesco.ch

www.wesco.ch

